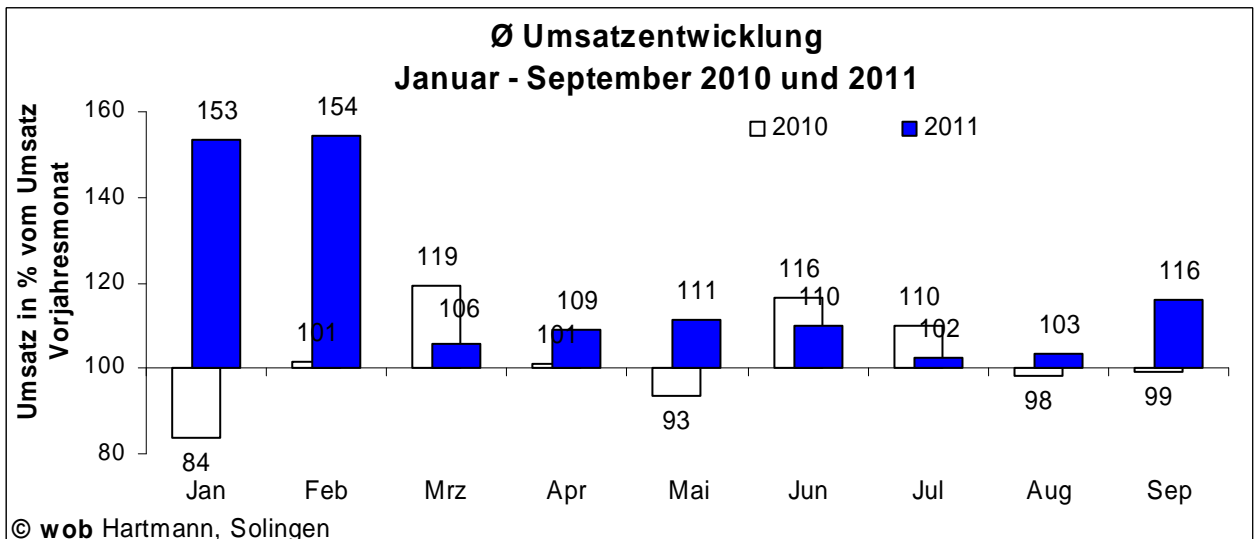
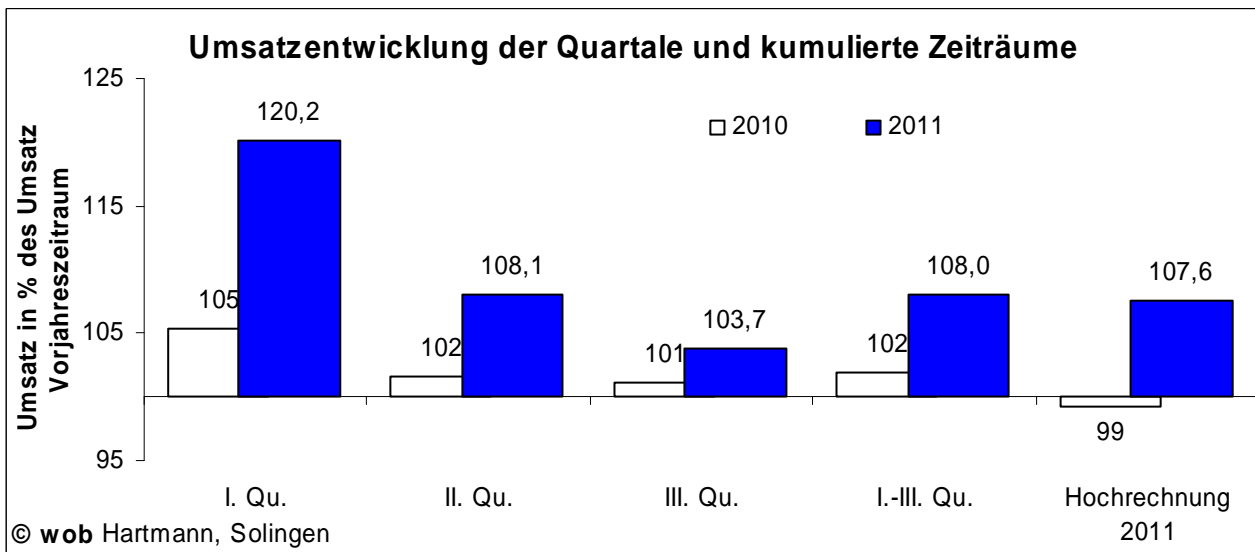


wob-fachhandelsbarometer-fahrradhandel 1. 3. Quartal 2011

31. Oktober 2011

Premium Fachhandel weiter auf Wachstumskurs!

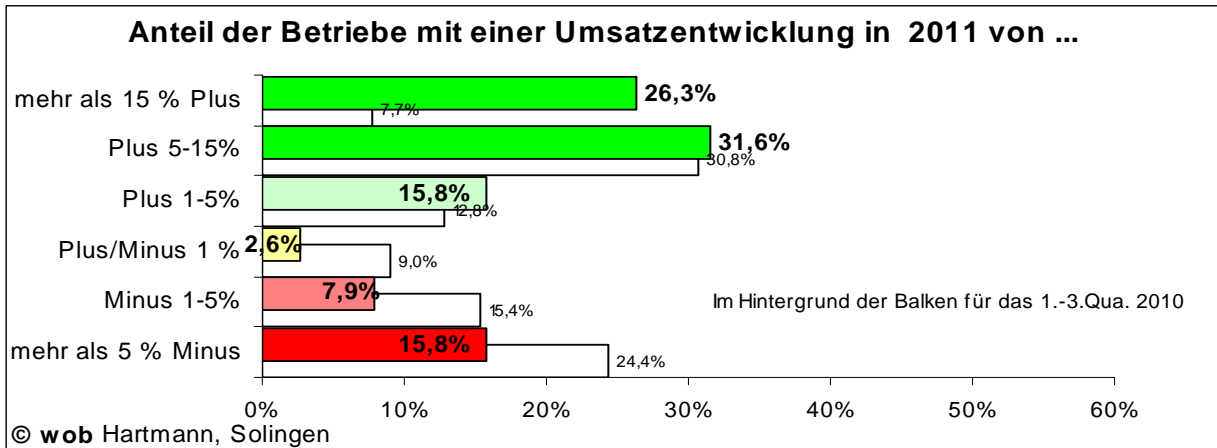
Bis September 2011 wurde ein überzeugendes Wachstum von 8 % gegenüber dem Vorjahreszeitraum erzielt. Gleichsam schwächt sich die Wachstumsrate zum Jahresende hin ab. Das 3. Quartal 2011 war mit „nur“ 4% Wachstum nicht mehr ganz so stark wie die beiden ersten Quartale.



Wachstumskurs auf breiter Basis

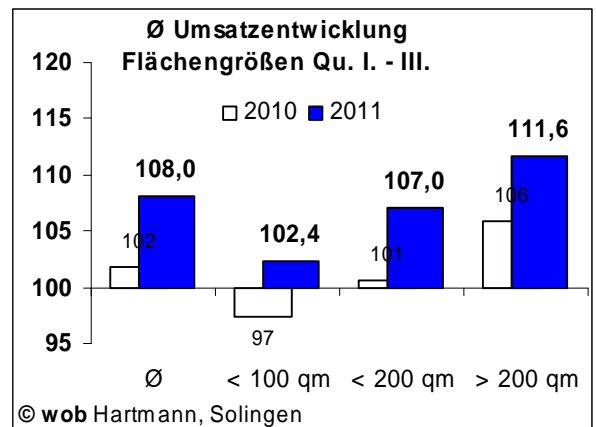
Wenn alle beteiligten Geschäfte im 4. Quartal 2011 den gleichen Umsatz erreichen wie im 4. Quartal 2010 ergibt die Hochrechnung 2011 ein Jahresplus von ca. 7 %. Der Ebike Boom geht offensichtlich nicht am Premium Fachhandel vorbei.

In den ersten drei Quartalen 2010 waren ca. 51 % der Geschäfte am Umsatzwachstum beteiligt, im Zeitraum bis September 2011 hat sich der Anteil der wachsenden Geschäfte auf 74 % erhöht. Der Anteil der Geschäfte mit einem Wachstum über 15 % ist von knapp 8 auf 26 % gestiegen. Der Anteil der Geschäfte, die mehr als 1% bzw. mehr als 5 % Umsatzrückgang hatten, ist im Vergleich zu 2010 zurückgegangen. Ausschlaggebend hierfür sind i.d.Regel Sortimentspolitik und Wettbewerbsverhältnisse.



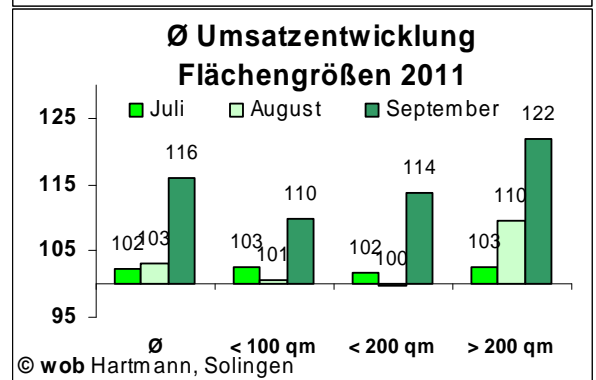
Größere Fachgeschäfte können die Marktchance besser nutzen

Die kleinen Geschäfte unter 100 qm Verkaufsfläche und die Geschäfte mit einem Vorjahresumsatz unter 250 Tsd. Euro haben im kumulierten Zeitraum nur etwas mehr als 2 % Wachstum erzielen können. Große Geschäfte mit Verkaufsflächen über 200 qm konnten hingegen die Marktchancen besser nutzen, sofern ihr Sortiment bezogen auf den Wettbewerb gut aufgestellt ist. Sie erzielten ein Umsatzwachstum von knapp 12% im Gesamtzeitraum.



Gute Umsätze im September

Der September ist mit durchschnittlich 16 Wachstum der beste Monat im 3. Quartal. Im Vorjahr 2010 schwächelte hingegen der September mit einem eher rückläufigen Wert zum Vorjahr. Die gute Entwicklung im September zeigt sich in allen Flächengrößenklassen.



Das Fachhandelsbarometer wird unterstützt von:

zwei plus zwei GmbH, koga b.V., Fritz Wittich GmbH, Winora-Staiger GmbH und VSF e.V.

Der Teilnehmer-Pool ist offen für neue Betriebe. Auf der folgenden Seite sind die wichtigsten Informationen zur Teilnahme dargestellt. Die Teilnahme ist für Sie kostenfrei! Wenn Sie ab jetzt mitmachen wollen, faxen Sie einfach die nächste Seite ausgefüllt zurück.

Horst Hartmann, Anette Richerzhagen wob Hartmann

wob-fachhandelsbarometer -fahrradhandel-

Sehr geehrte Interessentin, sehr geehrter Interessent,
wir freuen uns, wenn wir Sie als Partner der Aktion Fachhandelsbarometer Fahrradhandel gewinnen können. Ihr Unternehmen ist damit eines der über 100 Teilnehmer, die es möglich machen, einen differenzierten Branchentrend über die Umsatzentwicklung im Fahrradfachhandel transparent zu machen. Die Einschätzung Ihrer eigenen Umsatzentwicklung wird damit verbessert. - Die Teilnahme ist für Sie kostenfrei!

Bei den regelmäßigen Quartals - Auswertungen wird unterschieden in vier Flächengrößenklassen und drei Umsatzgrößenklassen. Die Teilnehmer erhalten die Ergebnisse zeitnah per Fax oder Email nach erfolgter Auswertung, ca. vier Wochen nach Abschluss der Quartale. Außerdem werden die Ergebnisse online und in der Print-Ausgabe der RadMarkt veröffentlicht.

Die Aktion läuft in folgenden Schritten ab:

Basisabfrage (einmalig)

Umsätze/Netto 2008/2009/2010

(wenn vorhanden und leicht verfügbar auch frühere Jahre)

Regelmäßige Quartalsabfragen:

1. Abfrage	bis 10. April	Nettoumsatz 1. Quartal
2. Abfrage	bis 10. Juli	Nettoumsatz 2. Quartal
3. Abfrage	bis 10. Oktober	Nettoumsatz 3. Quartal
4. Abfrage	bis 10. Januar	Nettoumsatz 4. Quartal

Sie können uns auch die Bruttoumsätze melden (unterschieden nach 7% und 19% USt).

Selbstverständlich werden Ihre Daten vertraulich behandelt und nicht an Dritte weiter gegeben. Es erfolgt die Veröffentlichung der durchschnittlichen Umsatzentwicklung der Branche.

Zusätzlich bieten wir den Teilnahmebetrieben die Erstellung einer individuellen Einzelauswertung an. Sie können hier Ihre Umsatzentwicklung im Vergleich zu den Wettbewerbern Ihrer Größenklasse sehen.

Hierfür erheben wir eine Gebühr von 20 Euro zzgl. USt. je Auswertung. Ein solches Ranking unterstützt betriebliche Entscheidungen und kann z.B. in Teamgesprächen und bei Bankverhandlungen eingesetzt werden.

Für Ihre Teilnahme bitten wir Sie, diese Seite ausgefüllt zurück zu senden. Ein Formular für die Erhebung der Umsätze der Vorjahre und des lfd. Jahres senden wir Ihnen dann umgehend zu. Wir danken Ihnen herzlich für Ihr Vertrauen und freuen uns mit Ihnen auf die nächsten Ergebnisse.

Mit freundlichen Grüßen

wob Hartmann, Svenja Surrey-Hartmann

Ich möchte am Fachhandelsbarometer teilnehmen. Bitte senden Sie mir Informationen und die Basisabfrage zu.

Rückmeldefax - FAX: 0212 - 59 26 79

Name:

Firma:

Telefon/Fax:

Email:

wob-info-service fachhandelsbarometer-fahrradhandel
Klosterhof 2 * 42653 Solingen * Tel. 0212-590505 * Fax 0212-592679 *
www.wob-hartmann.de KontakteMail: a.richerzhagen@wob-hartmann.de

31.10.2011

Seite 3 von 3